



blizz-z

Entwässerung für Garten und Terrasse

umfangreiches Rinnensortiment für alle Anwendungen und Belastungsklassen

terraline U Drainagerinne Edelstahl V2A



Moderne, barrierefreie Entwässerungsrinne - besonders langlebig und robust

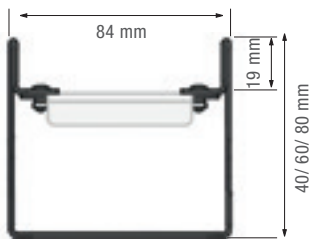
Eigenschaften:

- entwässert durch Schlitze direkt in den Untergrund
- begehbar und rollstuhlbefahrbar
- mit zwei fest installierten Verbindungsstegen zur besseren Stabilität
- Stärke: 1,5 mm
- Rinnenlänge: 1,00 m
- **Belastungsklasse nach DIN EN 1253-1: K3 bis 300 kg**
- **aus hochwertigem Edelstahl V2A, rostfrei**

Anwendungsbereiche:

- Fassadenentwässerung
- Terrassenentwässerung
- für barrierefreie Terrassen- oder Balkontüren

Staffelpreis bei sortenreiner Abnahme

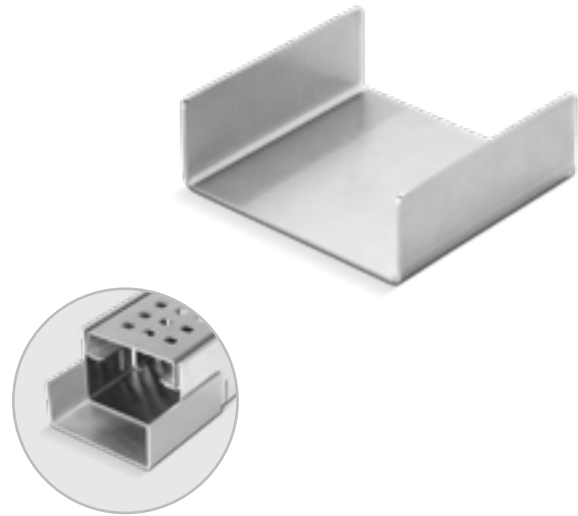


Art.-Nr.	Breite	Höhe	Abdeckung
341491	84 mm	40 mm	Längsrost, Rechteckperforation
341531	84 mm	60 mm	
341571	84 mm	80 mm	
341492	84 mm	40 mm	Querrost, Rechteckperforation
341532	84 mm	60 mm	
341572	84 mm	80 mm	
341493	84 mm	40 mm	Rost, Quadratperforation
341533	84 mm	60 mm	
341573	84 mm	80 mm	
341494	84 mm	40 mm	Längsstabrost
341534	84 mm	60 mm	
341574	84 mm	80 mm	

terraline U Verbinder



- für terraline U Drainagerinne Edelstahl V2A
- Stärke: 1,5 mm
- aus hochwertigem Edelstahl V2A, rostfrei



Art.-Nr.	Höhe	VE
341651	35 mm	1 St.

terraline U Abschlussdeckel



- für terraline U Drainagerinne Edelstahl V2A
- Stärke: 1,5 mm
- aus hochwertigem Edelstahl V2A, rostfrei



Art.-Nr.	Höhe	VE
341656	40 mm	1 St.
341676	60 mm	1 St.
341696	80 mm	1 St.

terraline Vario U Drainagerinne Edelstahl V2A



Höhenverstellbare Drainagerinne in modernem Design

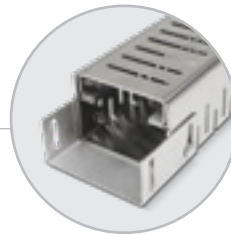
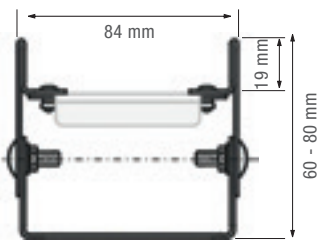
Eigenschaften:

- entwässert durch Schlitze direkt in den Untergrund
- begehbar und rollstuhlbefahrbar
- mit zwei fest installierten Verbindungsstegen zur besseren Stabilität
- inklusive eines Verbinders
- Stärke: 1,5 mm
- Rinnenlänge: 1,00 m
- **Belastungsklasse nach DIN EN 1253-1: K3 bis 300 kg**
- **aus hochwertigem Edelstahl V2A, rostfrei**

Anwendungsbereiche:

- Fassadenentwässerung
- Terrassenentwässerung
- für barrierefreie Terrassen- oder Balkontüren

Staffelpreis bei sortenreiner Abnahme



Art.-Nr.	Breite	Höhe	Abdeckung	
341766	84 mm	60 - 80 mm	Längsrost, Rechteckperforation	
341767	84 mm	60 - 80 mm	Querrost, Rechteckperforation	
341768	84 mm	60 - 80 mm	Rost, Quadratperforation	
341769	84 mm	60 - 80 mm	Längsstabrost	

terraline Vario U Abschlussdeckel



- für **terraline Vario U Drainagerinne Edelstahl V2A**
- Stärke: 1,5 mm
- **aus hochwertigem Edelstahl V2A, rostfrei**



Art.-Nr.	Höhe	VE
341792	60 - 80 mm	1 St.

terraline Vario T Drainagerinne Edelstahl V2A

Höhenverstellbare Drainagerinne in modernem Design

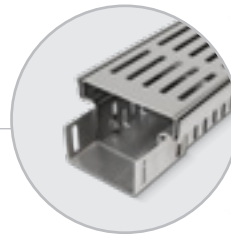
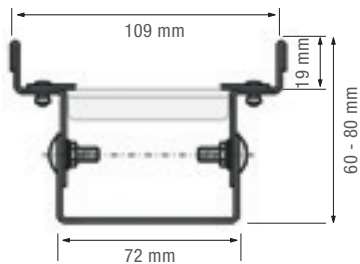
Eigenschaften:

- entwässert durch Schlitze direkt in den Untergrund
- begehbar und rollstuhlbefahrbar
- mit zwei fest installierten Verbindungsstegen zur besseren Stabilität
- inklusive eines Verbinders
- Stärke: 1,5 mm
- Rinnenlänge: 1,00 m
- **Belastungsklasse nach DIN EN 1253-1: K3 bis 300 kg**
- **aus hochwertigem Edelstahl V2A, rostfrei**

Anwendungsbereiche:

- Fassadenentwässerung
- Terrassenentwässerung
- für barrierefreie Terrassen- oder Balkontüren

Staffelpreis bei sortenreiner Abnahme



Art.-Nr.	Breite	Höhe	Abdeckung	
341786	109 mm	60 - 80 mm	Längsrost, Rechteckperforation	
341787	109 mm	60 - 80 mm	Querrost, Rechteckperforation	
341788	109 mm	60 - 80 mm	Rost, Quadratperforation	
341789	109 mm	60 - 80 mm	Längsstabrost	

terraline Vario T Abschlussdeckel

- für **terraline Vario T Drainagerinne Edelstahl V2A**
- Stärke: 1,5 mm
- **aus hochwertigem Edelstahl V2A, rostfrei**



Art.-Nr.	Höhe	VE
341794	60 - 80 mm	1 St.

terraline Vario U Entwässerungsrinne Edelstahl V2A



Höhenverstellbare Entwässerungsrinne in modernem Design

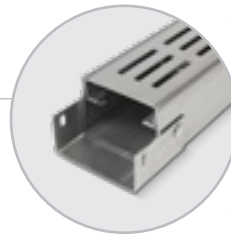
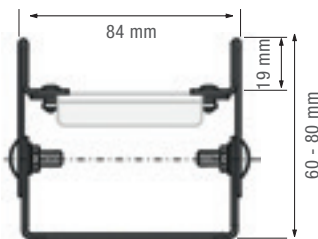
Eigenschaften:

- begehbar und rollstuhlbefahrbar
- mit zwei fest installierten Verbindungsstegen zur besseren Stabilität
- inklusive eines Verbinders
- Stärke: 1,5 mm
- Rinnenlänge: 1,00 m
- **Belastungsklasse nach DIN EN 1253-1: K3 bis 300 kg**
- **aus hochwertigem Edelstahl V2A, rostfrei**

Anwendungsbereiche:

- Fassadenentwässerung
- Terrassenentwässerung
- für barrierefreie Terrassen- oder Balkontüren

Staffelpreis bei sortenreiner Abnahme



Art.-Nr.	Breite	Höhe	Abdeckung
341811	84 mm	60 - 80 mm	Längsrost, Rechteckperforation
341812	84 mm	60 - 80 mm	Querrost, Rechteckperforation
341813	84 mm	60 - 80 mm	Rost, Quadratperforation
341814	84 mm	60 - 80 mm	Längsstabrost

terraline Vario U Abschlussdeckel



- für **terraline Vario U Entwässerungsrinne Edelstahl V2A**
- Stärke: 1,5 mm
- **aus hochwertigem Edelstahl V2A, rostfrei**



Art.-Nr.	Höhe	VE
341839	60 - 80 mm	1 St.

terraline Vario T Entwässerungsrinne Edelstahl V2A



Höhenverstellbare Entwässerungsrinne in modernem Design

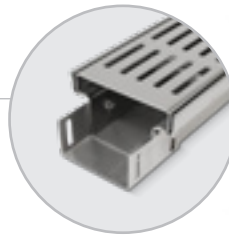
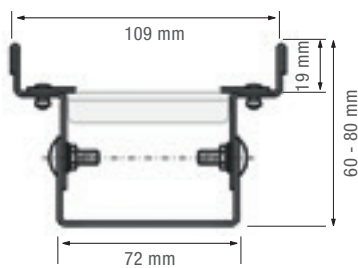
Eigenschaften:

- begehbar und rollstuhlbefahrbar
- mit zwei fest installierten Verbindungsstegen zur besseren Stabilität
- inklusive eines Verbinders
- Stärke: 1,5 mm
- Rinnenlänge: 1,00 m
- **Belastungsklasse nach DIN EN 1253-1: K3 bis 300 kg**
- **aus hochwertigem Edelstahl V2A, rostfrei**

Anwendungsbereiche:

- Fassadenentwässerung
- Terrassenentwässerung
- für barrierefreie Terrassen- oder Balkontüren

Staffelpreis bei sortenreiner Abnahme



Art.-Nr.	Breite	Höhe	Abdeckung
341861	109 mm	60 - 80 mm	Längsrost, Rechteckperforation
341862	109 mm	60 - 80 mm	Querrost, Rechteckperforation
341863	109 mm	60 - 80 mm	Rost, Quadratperforation
341864	109 mm	60 - 80 mm	Längsstabrost

terraline Vario T Abschlussdeckel



- für terraline Vario T Entwässerungsrinne Edelstahl V2A
- Stärke: 1,5 mm
- **aus hochwertigem Edelstahl V2A, rostfrei**



Art.-Nr.	Höhe	VE
341889	60 - 80 mm	1 St.

terraline Ablaufstutzen

- für terraline Vario U/ Vario T Entwässerungsrinne Edelstahl V2A/ feuerverzinkter Stahl

- Befestigung des Ablaufstutzens an der Rinne durch Verschraubung
- Einbaurichtung senkrecht nach unten
- Rohranschluss: DN 100

Lieferumfang:

- 1 × Ablaufstutzen
- 1 × Abdeckblech
- 1 × Dichtring
- 4 × Schrauben



Art.-Nr.	VE
341900	1 St.

terraline U Drainagerinne feuerverzinkter Stahl

Für die Fassaden- und Terrassenentwässerung – aus langlebigem, verzinktem Stahl

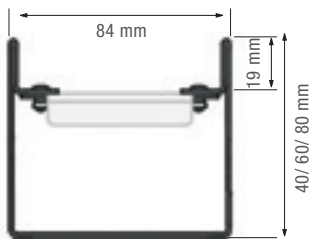
Eigenschaften:

- entwässert durch Schlitze direkt in den Untergrund
- begehbar und rollstuhlbefahrbar
- mit zwei fest installierten Verbindungsstegen zur besseren Stabilität
- Stärke: 1,5 mm
- Rinnenlänge: 1,00 m
- **Belastungsklasse nach DIN EN 1253-1: K3 bis 300 kg**
- aus feuerverzinktem Stahl

Anwendungsbereiche:

- Fassadenentwässerung
- Terrassenentwässerung
- für barrierefreie Terrassen- oder Balkontüren

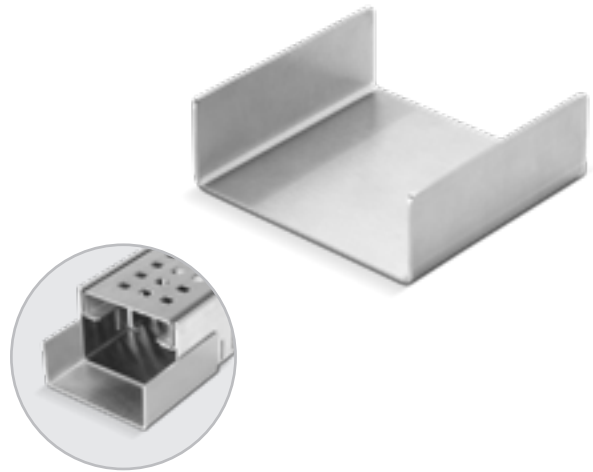
Staffelpreis bei sortenreiner Abnahme



Art.-Nr.	Breite	Höhe	Abdeckung
341496	84 mm	40 mm	Längsrost, Rechteckperforation
341536	84 mm	60 mm	
341576	84 mm	80 mm	
341497	84 mm	40 mm	Querrost, Rechteckperforation
341537	84 mm	60 mm	
341577	84 mm	80 mm	
341498	84 mm	40 mm	Rost, Quadratperforation
341538	84 mm	60 mm	
341578	84 mm	80 mm	
341499	84 mm	40 mm	Maschenrost 30/10
341539	84 mm	60 mm	
341579	84 mm	80 mm	

terraline U Verbinder

- für terraline U Drainagerinne feuerverzinkter Stahl
- Stärke: 1,5 mm
- aus feuerverzinktem Stahl



Art.-Nr.	Höhe	VE
341652	35 mm	1 St.

terraline U Abschlussdeckel

- für terraline U Drainagerinne feuerverzinkter Stahl
- Stärke: 1,5 mm
- aus feuerverzinktem Stahl



Art.-Nr.	Höhe	VE
341657	40 mm	1 St.
341677	60 mm	1 St.
341697	80 mm	1 St.

terraline Vario U Drainagerinne feuerverzinkter Stahl

Höhenverstellbare Drainagerinne in modernem Design

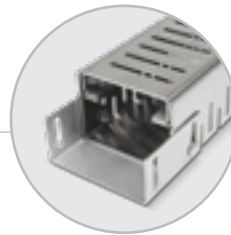
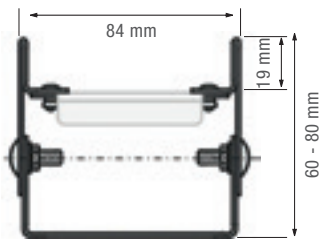
Eigenschaften:

- entwässert durch Schlitze direkt in den Untergrund
- begehbar und rollstuhlbefahrbar
- mit zwei fest installierten Verbindungsstegen zur besseren Stabilität
- inklusive eines Verbinders
- Stärke: 1,5 mm
- Rinnenlänge: 1,00 m
- **Belastungsklasse nach DIN EN 1253-1: K3 bis 300 kg**
- aus feuerverzinktem Stahl

Anwendungsbereiche:

- Fassadenentwässerung
- Terrassenentwässerung
- für barrierefreie Terrassen- oder Balkontüren

Staffelpreis bei sortenreiner Abnahme



Art.-Nr.	Breite	Höhe	Abdeckung	
341756	84 mm	60 - 80 mm	Längsrost, Rechteckperforation	
341757	84 mm	60 - 80 mm	Querrost, Rechteckperforation	
341758	84 mm	60 - 80 mm	Rost, Quadratperforation	
341770	84 mm	60 - 80 mm	Maschenrost 30/10	

terraline Vario U Abschlussdeckel

- für terraline Vario U Drainagerinne feuerverzinkter Stahl
- Stärke: 1,5 mm
- aus feuerverzinktem Stahl



Art.-Nr.	Höhe	VE
341791	60 - 80 mm	1 St.

terraline Vario T Drainagerinne feuerverzinkter Stahl

Höhenverstellbare Drainagerinne in modernem Design

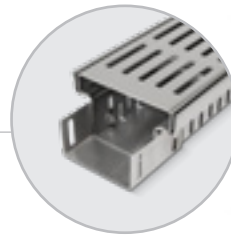
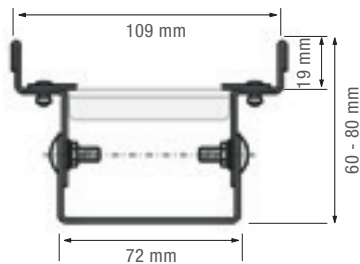
Eigenschaften:

- entwässert durch Schlitze direkt in den Untergrund
- begehbar und rollstuhlbefahrbar
- mit zwei fest installierten Verbindungsstegen zur besseren Stabilität
- inklusive eines Verbinders
- Stärke: 1,5 mm
- Rinnenlänge: 1,00 m
- **Belastungsklasse nach DIN EN 1253-1:** K3 bis 300 kg
- aus feuerverzinktem Stahl

Anwendungsbereiche:

- Fassadenentwässerung
- Terrassenentwässerung
- für barrierefreie Terrassen- oder Balkontüren

Staffelpreis bei sortenreiner Abnahme



Art.-Nr.	Breite	Höhe	Abdeckung	
341776	109 mm	60 - 80 mm	Längsrost, Rechteckperforation	
341777	109 mm	60 - 80 mm	Querrost, Rechteckperforation	
341778	109 mm	60 - 80 mm	Rost, Quadratperforation	
341790	109 mm	60 - 80 mm	Maschenrost 30/10	

terraline Vario T Abschlussdeckel

- für **terraline Vario T Drainagerinne feuerverzinkter Stahl**
- Stärke: 1,5 mm
- aus feuerverzinktem Stahl



Art.-Nr.	Höhe	VE
341793	60 - 80 mm	1 St.

terraline T

Drainagerinne feuerverzinkter Stahl

Vorsprung fürs Handwerk

Besonders breite Ausführung für die Fassaden- und Terrassenentwässerung

· optimale Stabilität durch installierte Verbindungsstege

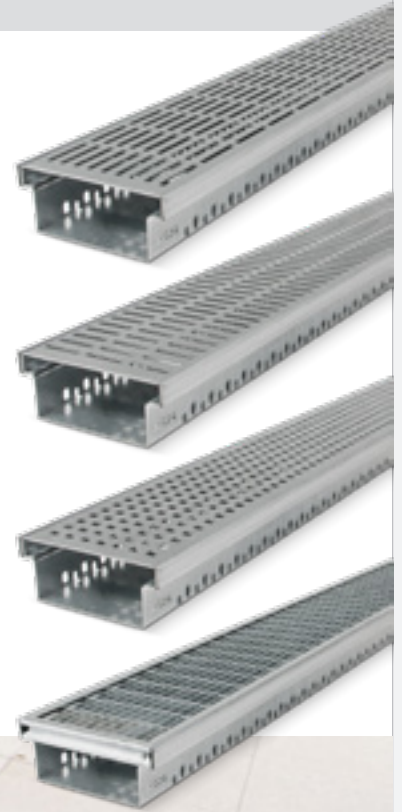
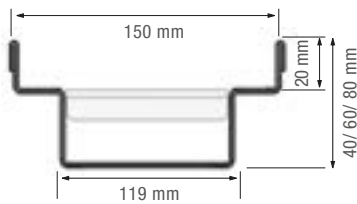
Eigenschaften:

- breitere Fläche zur Aufnahme maximaler Wassermengen
- entwässert durch Schlitze direkt in den Untergrund
- begehbar und rollstuhlbefahrbar
- Stärke: 1,5 mm
- Rinnenlänge: 1,00 m
- **Belastungsklasse nach DIN EN 1253-1:** begehbar
- aus feuerverzinktem Stahl

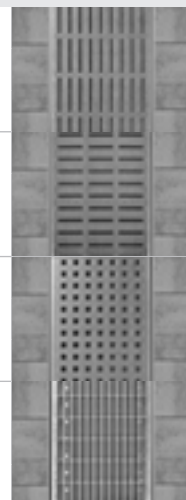
Anwendungsbereiche:

- Fassadenentwässerung
- Terrassenentwässerung
- für barrierefreie Terrassen- oder Balkontüren

Staffelpreis bei sortenreiner Abnahme

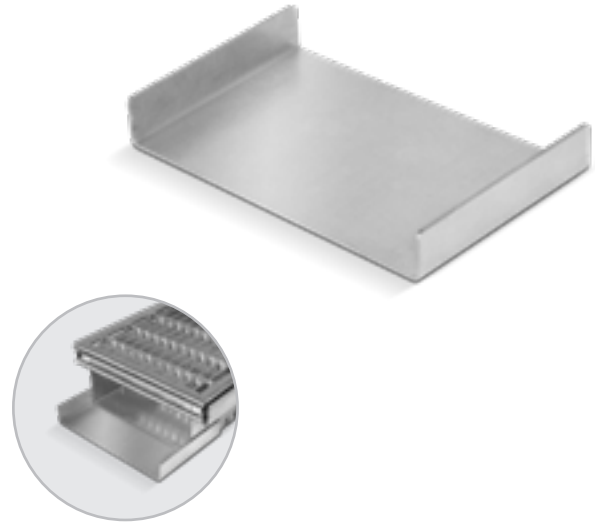


Art.-Nr.	Breite	Höhe	Abdeckung
341951	150 mm	40 mm	Längsrost, Rechteckperforation
341961	150 mm	60 mm	
341971	150 mm	80 mm	
341952	150 mm	40 mm	Querrost, Rechteckperforation
341962	150 mm	60 mm	
341972	150 mm	80 mm	
341953	150 mm	40 mm	Rost, Quadratperforation
341963	150 mm	60 mm	
341973	150 mm	80 mm	
341955	150 mm	40 mm	Maschenrost 30/10
341965	150 mm	60 mm	
341975	150 mm	80 mm	



terraline T Verbinder

- für terraline T Drainagerinne feuerverzinkter Stahl
- Stärke: 1,5 mm
- aus feuerverzinktem Stahl



Art.-Nr.	Höhe	VE
341910	20 mm	1 St.

terraline T Abschlussdeckel

- für terraline T Drainagerinne feuerverzinkter Stahl
- Stärke: 1,5 mm
- aus feuerverzinktem Stahl



Art.-Nr.	Höhe	VE
341924	40 mm	1 St.
341926	60 mm	1 St.
341928	80 mm	1 St.

terraline Vario U Entwässerungsrinne feuerverzinkter Stahl

Höhenverstellbare Entwässerungsrinne in modernem Design

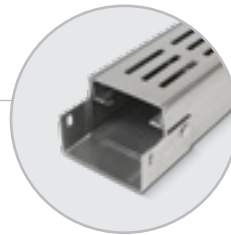
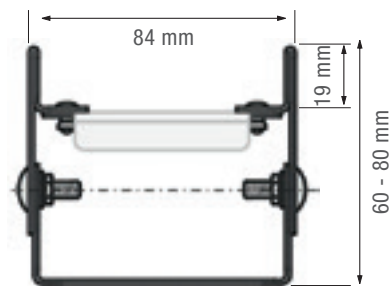
Eigenschaften:

- begehbar und rollstuhlbefahrbar
- mit zwei fest installierten Verbindungsstegen zur besseren Stabilität
- inklusive eines Verbinders
- Stärke: 1,5 mm
- Rinnenlänge: 1,00 m
- **Belastungsklasse nach DIN EN 1253-1:** K3 bis 300 kg
- aus feuerverzinktem Stahl

Anwendungsbereiche:

- Fassadenentwässerung
- Terrassenentwässerung
- für barrierefreie Terrassen- oder Balkontüren

Staffelpreis bei sortenreiner Abnahme



Art.-Nr.	Breite	Höhe	Abdeckung
341801	84 mm	60 - 80 mm	Längsrost, Rechteckperforation
341802	84 mm	60 - 80 mm	Querrost, Rechteckperforation
341803	84 mm	60 - 80 mm	Rost, Quadratperforation
341805	84 mm	60 - 80 mm	Maschenrost 30/10

terraline Vario U Abschlussdeckel

- für terraline Vario U Entwässerungsrinne feuerverzinkter Stahl
- Stärke: 1,5 mm
- aus feuerverzinktem Stahl



Art.-Nr.	Höhe	VE
341838	60 - 80 mm	1 St.

terraline Vario T Entwässerungsrinne feuerverzinkter Stahl

Höhenverstellbare Entwässerungsrinne in modernem Design

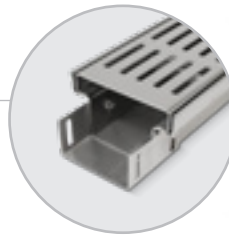
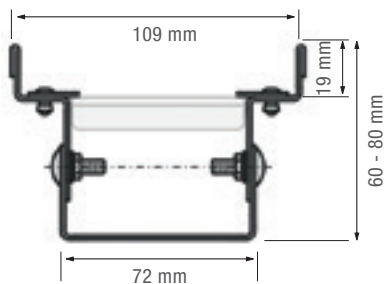
Eigenschaften:

- begehbar und rollstuhlfahrbar
- mit zwei fest installierten Verbindungsstegen zur besseren Stabilität
- inklusive eines Verbinders
- Stärke: 1,5 mm
- Rinnenlänge: 1,00 m
- **Belastungsklasse nach DIN EN 1253-1:** K3 bis 300 kg
- aus feuerverzinktem Stahl

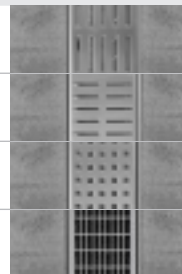
Anwendungsbereiche:

- Fassadenentwässerung
- Terrassenentwässerung
- für barrierefreie Terrassen- oder Balkontüren

Staffelpreis bei sortenreiner Abnahme



Art.-Nr.	Breite	Höhe	Abdeckung
341851	109 mm	60 - 80 mm	Längsrost, Rechteckperforation
341852	109 mm	60 - 80 mm	Querrost, Rechteckperforation
341853	109 mm	60 - 80 mm	Rost, Quadratperforation
341855	109 mm	60 - 80 mm	Maschenrost 30/10



terraline Vario T Abschlussdeckel

- für **terraline Vario T Entwässerungsrinne feuerverzinkter Stahl**
- Stärke: 1,5 mm
- aus feuerverzinktem Stahl



Art.-Nr.	Höhe	VE
341888	60 - 80 mm	1 St.

terraline Ablaufstutzen

- für **terraline Vario U/ Vario T Entwässerungsrinne Edelstahl V2A/ feuerverzinkter Stahl**

- Befestigung des Ablaufstutzens an der Rinne durch Verschraubung
- Einbaurichtung senkrecht nach unten
- Rohranschluss: DN 100

Lieferumfang:

- 1 × Ablaufstutzen
- 1 × Abdeckblech
- 1 × Dichtring
- 4 × Schrauben



Art.-Nr.	VE
341900	1 St.

terriline U Drainageschlitzrinne feuerverzinkter Stahl

Einfacher Einbau – modernes Design – hohe Ablaufleistung

Eigenschaften:

- entwässert durch Schlitz direkt in den Untergrund
- Stärke: 1,5 mm
- Schlitzbreite: 10 mm
- Rinnenlänge: 1,00 m
- aus feuerverzinktem Stahl

Anwendungsbereiche:

- Fassadenentwässerung
- Terrassenentwässerung



Art.-Nr.	Breite	Halshöhe	Gesamthöhe	Abdeckung
34150	100 mm	65 mm	140 mm	Schlitzrost
34151	100 mm	95 mm	170 mm	Schlitzrost

terriline U Verbinder

- für terraline U Entwässerungs-/ Drainageschlitzrinne feuerverzinkter Stahl
- Stärke: 1,5 mm
- aus feuerverzinktem Stahl



Art.-Nr.
34170

terriline U Abschlussdeckel

- für terraline U Drainageschlitzrinne feuerverzinkter Stahl
- Stärke: 1,5 mm
- aus feuerverzinktem Stahl



Art.-Nr.	Ausrichtung	Halshöhe	Gesamthöhe
34155	links	65 mm	140 mm
341555	rechts	65 mm	140 mm
34156	links	95 mm	170 mm
341565	rechts	95 mm	170 mm

terraline U Entwässerungsschlitzzrinne feuerverzinkter Stahl

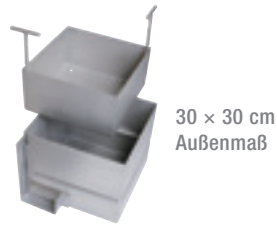
Einfacher Einbau – modernes Design – hohe Ablaufleistung

Eigenschaften:

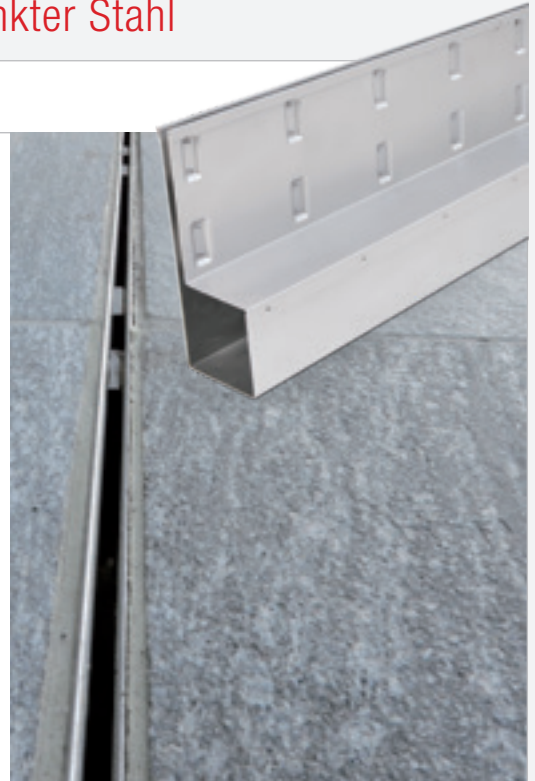
- Stärke: 1,5 mm
- Schlitzbreite: 10 mm
- Rinnenlänge: 1,00 m
- aus feuerverzinktem Stahl

Anwendungsbereiche:

- Fassadenentwässerung
- Terrassenentwässerung
- Parkanlagen



Revisionskasten auf Anfrage erhältlich
(mit senkrechter oder waagrechter Entwässerung DN100)



Art.-Nr.	Breite	Halshöhe	Gesamthöhe	Abdeckung
34160	100 mm	65 mm	140 mm	Schlitzrost
34161	100 mm	95 mm	170 mm	Schlitzrost

terraline U Verbinder

- für terraline U Entwässerungs-/ Drainageschlitzzrinne feuerverzinkter Stahl
- Stärke: 1,5 mm
- aus feuerverzinktem Stahl



Art.-Nr.
34170

terraline U Abschlussdeckel

- für terraline U Entwässerungsschlitzzrinne feuerverzinkter Stahl
- Stärke: 1,5 mm
- aus feuerverzinktem Stahl



Art.-Nr.	Ausrichtung	Halshöhe	Gesamthöhe
34165	links	65 mm	140 mm
341655	rechts	65 mm	140 mm
34166	links	95 mm	170 mm
341665	rechts	95 mm	170 mm

terraline U Drainagerinne GFK

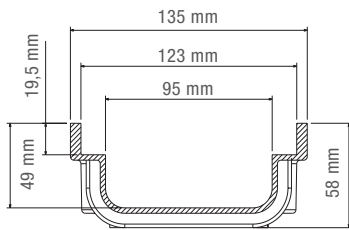
- einfacher Einbau – robuster und leichter Rinnenkörper
- zweifach verschraubter Rost

Eigenschaften:

- entwässert durch Schlitze direkt in den Untergrund
- Verbindung mittels Nut- und Federanschluss
- säure- und laugenbeständig (GFK- und Kunststoffrost)
- frost- und tausalzbeständig
- temperaturunempfindlich
- Rinnenlänge: 1,00 m
- **Belastungsklasse nach DIN EN 1433: A 15 bis 1,5 t**
- aus bruchsicherem, glasfaserverstärktem Polyester (GFK)

Anwendungsbereiche:

- Fassadenentwässerung
- Terrassenentwässerung
- für barrierefreie Terrassen- und Balkontüren



Art.-Nr.	Ausführung	Breite	Höhe	Abdeckung	
341092	anthrazit	135 mm	58 mm	Kunststoffrost	
341093	hellgrau	135 mm	58 mm	Maschenrost 30/10 verzinkt	
341094	anthrazit	135 mm	58 mm		
341097	hellgrau	135 mm	58 mm	GFK-Längsstabrost	
341098	anthrazit	135 mm	58 mm		

terraline U Entwässerungsrinne GFK

Vorsprung fürs Handwerk

Einfacher Einbau – robuster und leichter Rinnenkörper

· zweifach verschraubter Rost

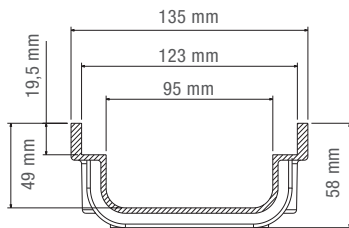
Eigenschaften:

- Verbindung mittels Nut- und Federanschluss
- säure- und laugenbeständig (GFK- und Kunststoffrost)
- frost- und tausalzbeständig
- temperaturunempfindlich
- Rinnenlänge: 1,00 m
- **Belastungsklasse nach DIN EN 1433:**
 - A 15 bis 1,5 t (Stegrost, GFK-Längsstabrost)
 - B 125 bis 12,5 t (Kunststoffrost)
 - C 250 bis 25 t (Maschenrost 30/10, Gusseisenrost)
- aus bruchsicherem, glasfaserverstärktem Polyester (GFK)

Anwendungsbereiche:

- Fassadenentwässerung
- Terrassenentwässerung
- Tiefgarageneinfahrten
- Hofeinfahrten
- öffentliche und private Pkw-Flächen
- Gehwege und Fußgängerbereiche

Staffelpreis bei sortenreiner Abnahme



Art.-Nr.	Ausführung	Breite	Höhe	Abdeckung
34110	hellgrau	135 mm	58 mm	Stegrost verzinkt
341100	anthrazit	135 mm	58 mm	
341200	anthrazit	135 mm	58 mm	Kunststoffrost
34115	hellgrau	135 mm	58 mm	Maschenrost 30/10 verzinkt
341150	anthrazit	135 mm	58 mm	
34111	hellgrau	135 mm	58 mm	GFK-Längsstabrost
34112	anthrazit	135 mm	58 mm	

terraline U Entwässerungsschlitzzrinne GFK

Vorsprung fürs Handwerk

Einfacher Einbau – robuster und leichter Rinnenkörper

· Schlitzrinnenaufsatz für rechts und links anwendbar

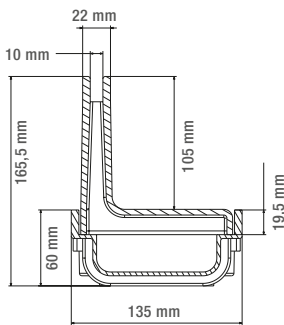
Eigenschaften:

- Verbindung mittels Nut- und Federanschluss
- säure- und laugenbeständig
- frost- und tausalzbeständig
- temperaturunempfindlich
- Schlitzbreite: 10 mm
- Rinnenlänge: 1,00 m
- **Belastungsklasse nach DIN EN 1433:** D 400 bis 40 t
- Rinnenkörper aus bruchsicherem, glasfaserverstärktem Polyester (GFK), bestehend aus ungesättigten Polyesterharzen (UP), Textilglasfasern, Füllstoffen und Additiven

Anwendungsbereiche:

- Fassadenentwässerung
- Terrassenentwässerung
- Parkanlagen
- Hofeinfahrten

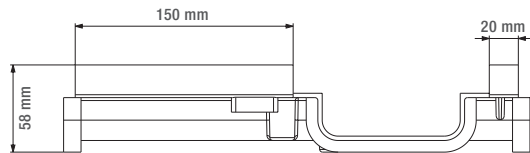
Staffelpreis bei sortenreiner Abnahme



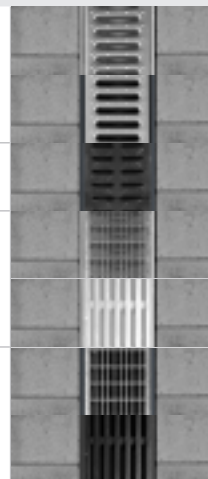
Art.-Nr.	Ausführung	Gesamtbreite	Halshöhe	Gesamthöhe	Abdeckung
342301	hellgrau	135 mm	105 mm	165,5 mm	GFK-Schlitzrost
342303	anthrazit	135 mm	105 mm	165,5 mm	GFK-Schlitzrost

terraline U Winkelstück

- für **terraline U Entwässerungsrinne GFK**
- Verbindung mittels Nut- und Federanschluss
- mit vierseitiger Rinnenanschlussmöglichkeit
- vierseitiger Nutanschluss
- säure- und laugenbeständig (GFK- und Kunststoffrost)
- frost- und tausalzbeständig
- temperaturunempfindlich
- Länge: 0,32 m
- aus bruchsicherem, glasfaserverstärktem Polyester (GFK)



Art.-Nr.	Ausführung	Breite	Höhe	Abdeckung
34134	hellgrau	135 mm	58 mm	Stegrost verzinkt
341340	anthrazit	135 mm	58 mm	
341380	anthrazit	135 mm	58 mm	Kunststoffrost
34136	hellgrau	135 mm	58 mm	Maschenrost 30/10 verzinkt
341360	anthrazit	135 mm	58 mm	
34133	hellgrau	135 mm	58 mm	GFK-Längsstabrost
34135	anthrazit	135 mm	58 mm	



terraline U Ablaufanschlusset

- für **terraline U Entwässerungsrinne/ Entwässerungsschlitzrinne GFK**
- Ablaufanschluss mit Einlaufsieb, Geruchsverschluss und zwei Abschlusdeckeln
- Rohranschluss: DN 100
- aus Kunststoff



Art.-Nr.	Ausführung
34130	weiß
341300	anthrazit

terraline GFK U Abschlusdeckel

- für **terraline U Entwässerungsrinne/ Entwässerungsschlitzrinne GFK und terraline U Drainagerinne GFK**
- aus Kunststoff



Art.-Nr.	Ausführung	Höhe
34132	weiß	58 mm
341320	anthrazit	58 mm

blizz-z Aufbausysteme zur Dachbegrünung

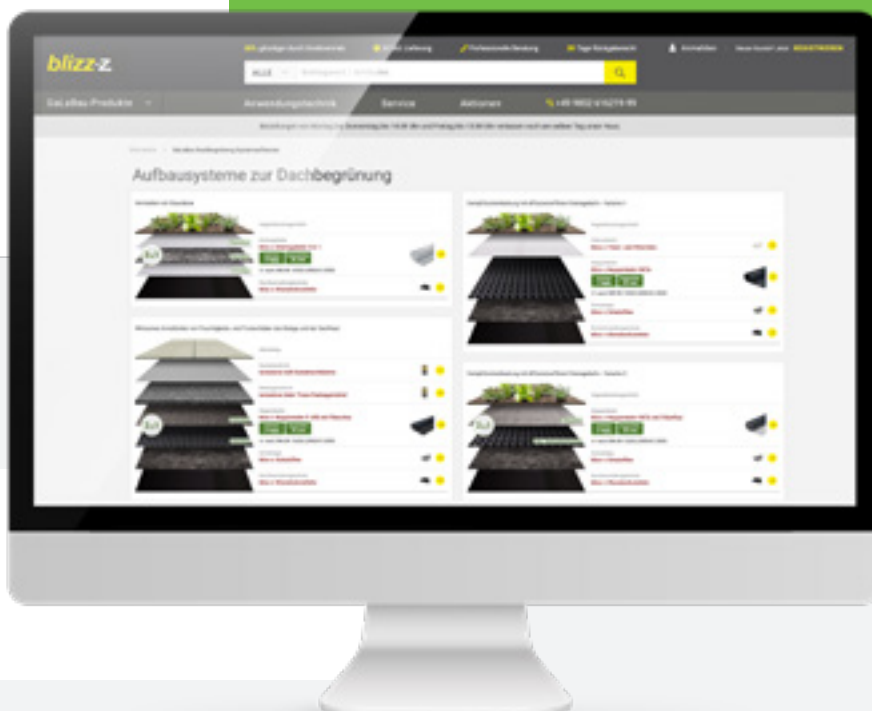


Flache Hausdächer sowie Garagen- und Hallendächer bieten oft unausgeschöpftes Gestaltungspotential: Entdecken Sie effektive Lösungen für intensive und extensive Dachbegrünung für einen umweltbewussten Außenausbau.



Jetzt QR-Code scannen und viele interaktive Aufbauten entdecken!

- Wertvoller Lebensraum für Tiere und Pflanzen
- Speichert bis zu 90 % des Regenwassers
- Spart Energiekosten durch Kühlung im Sommer und Wärmedämmung im Winter
- Verbesserung der Luftqualität



Schon gewusst?

Dachbegrünungen werden staatlich gefördert. Informieren Sie sich beim Bundesamt für Wirtschaft und Ausfuhrkontrollen oder nutzen Sie die KfW-Förderung!

terraline V Entwässerungsrinne GFK

Vorsprung fürs Handwerk

Einfacher Einbau – robuster und leichter Rinnenkörper

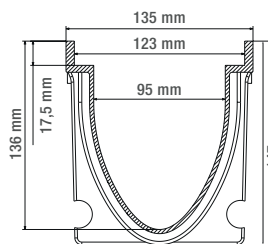
· zweifach verschraubter Rost

Eigenschaften:

- Verbindung mittels Nut- und Federanschluss
- säure- und laugenbeständig (GFK- und Kunststoffrost)
- frost- und tausalzbeständig
- temperaturunempfindlich
- Rinnenlänge: 1,00 m
- **Belastungsklasse nach DIN EN 1433:**
 - A 15 bis 1,5 t (Stegrost, GFK-Längsstabrost)
 - B 125 bis 12,5 t (Kunststoffrost)
 - C 250 bis 25 t (Maschenrost 30/10, Gusseisenrost)
- aus bruchsicherem, glasfaserverstärktem Polyester (GFK)

Anwendungsbereiche:

- Fassadenentwässerung
- Terrassenentwässerung
- Tiefgarageneinfahrten
- Hofeinfahrten
- öffentliche und private Pkw-Flächen
- Gehwege und Fußgängerbereiche



Staffelpreis bei sortenreiner Abnahme



Art.-Nr.	Ausführung	Breite	Höhe	Abdeckung
34200	hellgrau	135 mm	147 mm	Stegrost verzinkt
342000	anthrazit	135 mm	147 mm	
342010	anthrazit	135 mm	147 mm	Kunststoffrost
34202	hellgrau	135 mm	147 mm	Maschenrost 30/10 verzinkt
342020	anthrazit	135 mm	147 mm	
342028	anthrazit	135 mm	147 mm	Gusseisenrost
342001	hellgrau	135 mm	147 mm	GFK-Längsstabrost
342002	anthrazit	135 mm	147 mm	

terraline V Entwässerungsschlitzzrinne GFK

Vorsprung fürs Handwerk

Einfacher Einbau – robuster und leichter Rinnenkörper

· Schlitzrinnenaufsatz für rechts und links anwendbar

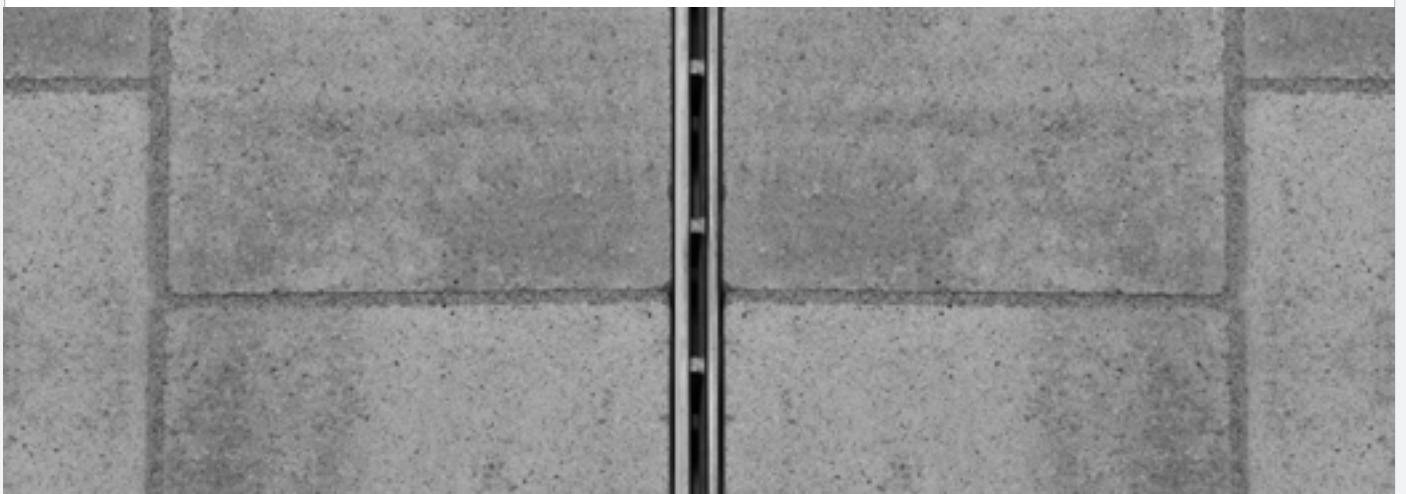
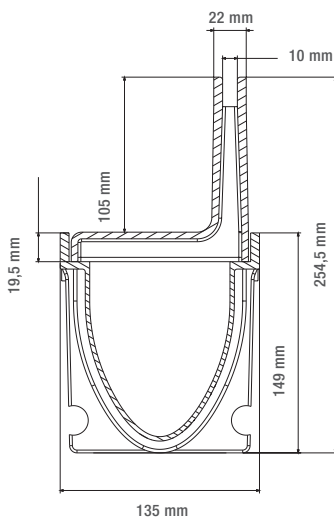
Eigenschaften:

- Verbindung mittels Nut- und Federanschluss
- säure- und laugenbeständig
- frost- und tausalzbeständig
- temperaturunempfindlich
- Schlitzbreite: 10 mm
- Halshöhe: 105 mm
- Rinnenlänge: 1,00 m
- **Belastungsklasse nach DIN EN 1433:** D 400 bis 40 t
- aus bruchsicherem, glasfaserverstärktem Polyester (GFK)

Anwendungsbereiche:

- Fassadenentwässerung
- Terrassenentwässerung
- Parkanlagen
- Hofeinfahrten

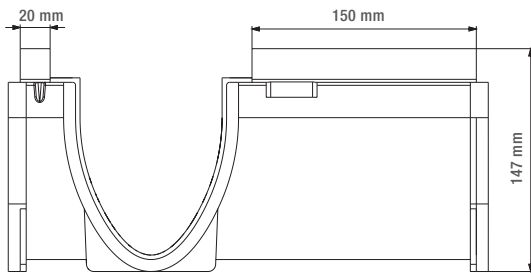
Staffelpreis bei sortenreiner Abnahme



Art.-Nr.	Ausführung	Breite	Halshöhe	Gesamthöhe	Abdeckung
342321	hellgrau	135 mm	105 mm	254,5 mm	GFK-Schlitzrost
342323	anthrazit	135 mm	105 mm	254,5 mm	GFK-Schlitzrost

terraline V Winkelstück

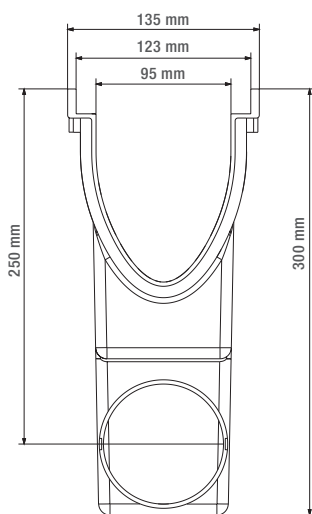
- für terraline V Entwässerungsrinne GFK
- Verbindung mittels Nut- und Federanschluss
- mit vierseitiger Rinnenanschlussmöglichkeit
- vierseitiger Nutanschluss
- säure- und laugenbeständig (GFK- und Kunststoffrost)
- frost- und tausalzbeständig
- temperaturunempfindlich
- Länge: 0,32 m
- aus bruchsicherem, glasfaserverstärktem Polyester (GFK)



Art.-Nr.	Ausführung	Breite	Höhe	Abdeckung	
34207	hellgrau	135 mm	147 mm	Stegrost verzinkt	
342070	anthrazit	135 mm	147 mm		
342110	anthrazit	135 mm	147 mm	Kunststoffrost	
34208	hellgrau	135 mm	147 mm	Maschenrost 30/10 verzinkt	
342080	anthrazit	135 mm	147 mm		
342088	anthrazit	135 mm	147 mm	Gusseisenrost	
34214	hellgrau	135 mm	147 mm	GFK-Längsstabrost	
34215	anthrazit	135 mm	147 mm		

terraline V Einlaufkasten

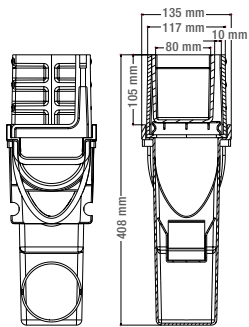
- für terraline U/ V Entwässerungsrinne GFK
- Verbindung mittels Nut- und Federanschluss
- beidseitiger Nutanschluss
- inkl. Abschlussdeckel, Ablaufanschlussring (Nennweite 100) und Geruchsverschluss
- säure- und laugenbeständig (GFK- und Kunststoffrost)
- frost- und tausalzbeständig
- temperaturunempfindlich
- Rohranschluss: DN 100
- Länge: 0,32 m
- aus bruchsicherem, glasfaserverstärktem Polyester (GFK)



Art.-Nr.	Ausführung	Breite	Höhe	Abdeckung	
34209	hellgrau	135 mm	300 mm	Stegrost verzinkt	
342090	anthrazit	135 mm	300 mm		
342120	anthrazit	135 mm	300 mm	Kunststoffrost	
34210	hellgrau	135 mm	300 mm	Maschenrost 30/10 verzinkt	
342100	anthrazit	135 mm	300 mm		
342098	anthrazit	135 mm	300 mm	Gusseisenrost	
34229	hellgrau	135 mm	300 mm	GFK-Längsstabrost	
34230	anthrazit	135 mm	300 mm		

terraline V Einlaufkasten mit Revisionsaufsatz

- für terraline U/ V Entwässerungsschlitzrinne GFK
- Verbindung mittels Nut- und Federanschluss
- beidseitiger Nutanschluss
- inkl. Abschlussdeckel, Ablaufanschlussring und Geruchsverschluss
- säure- und laugenbeständig
- frost- und tausalzbeständig
- temperaturunempfindlich
- Rohranschluss: DN 100
- Länge: 0,32 m
- aus bruchsicherem, glasfaserverstärktem Polyester (GFK)



Art.-Nr.	Ausführung	Breite	Höhe
342341	hellgrau	135 mm	408 mm
342343	anthrazit	135 mm	408 mm

terraline Revisionsaufsatz

- für terraline U/ V Entwässerungsschlitzrinne GFK
- für den direkten Einsatz ohne Einlaufkasten
- Kürzung des Rinnenaufsatzes um die Länge des Revisionsaufsatzes
- mit integriertem Schmutzfanggitter
- säure- und laugenbeständig
- frost- und tausalzbeständig
- temperaturunempfindlich
- Länge: 0,30 m
- aus bruchsicherem, glasfaserverstärktem Polyester (GFK)



Art.-Nr.	Ausführung	Höhe
34213	hellgrau	124,5 mm
342130	anthrazit	124,5 mm

terraline Aufsatzschlüssel

- für terraline U/ V Entwässerungsschlitzrinne
- zur leichten Entnahme des Einsatzes vom Revisionsaufsatz



Art.-Nr.

342135

terraline V seitlicher Ablaufanschluss

- für terraline V Entwässerungsrinne/ Entwässerungsschlitzrinne GFK
- Rohranschluss: DN 100
- aus Kunststoff



Art.-Nr. Ausführung

342040 anthrazit

terraline V Ablaufanschlusset

- für terraline V Entwässerungsrinne/ Entwässerungsschlitzrinne GFK
- Ablaufanschluss mit Ablaufstutzen, Schmutzfangtopf mit Laubsieb und zwei Abschlussdeckeln
- Rohranschluss: DN 100
- aus Kunststoff



Art.-Nr. Ausführung

34205 weiß

342050 anthrazit

terraline V Abschlussdeckel

- für terraline V Entwässerungsrinne/ Entwässerungsschlitzrinne GFK
- aus Kunststoff



Art.-Nr. Ausführung Höhe

34206 weiß 147 mm

342060 anthrazit 147 mm

terraline V Adapterstück

- für terraline V Entwässerungsrinne/ Entwässerungsschlitzrinne GFK
- Adapterstück Einlaufkasten zum Anschluss an terraline Entwässerungsrinne GFK U
- aus Kunststoff



Art.-Nr. Ausführung Höhe

34139 weiß

89 mm

terraline V plus Entwässerungsrinne GFK

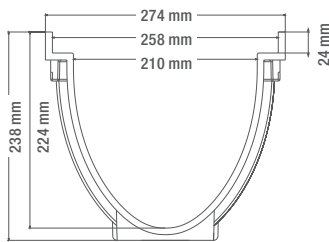
- Entwässerungsrinne zur Aufnahme maximaler Wassermengen
- mit extra robuster 8 mm starker GFK-Kante
- geringes Eigengewicht im Vergleich zu einer klassischen Breitrinne

Eigenschaften:

- Verbindung mittels Nut- und Federanschluss
- verschraubter Rost
- säure- und laugenbeständig (GFK)
- frost- und tausalzbeständig
- temperaturunempfindlich
- Rinnenlänge: 100 m
- **Belastungsklasse nach DIN EN 1433: C 250 bis 25 t** (Maschenrost 30/10, Gusseisenrost)
- aus bruchsicherem, glasfaserverstärktem Polyester (GFK)

Anwendungsbereiche:

- Terrassenentwässerung
- Tiefgarageneinfahrten
- Hofeinfahrten
- öffentliche und private Pkw-Flächen
- Gehwege und Fußgängerbereiche



Art.-Nr.	Ausführung	Breite	Höhe	Abdeckung
341700	hellgrau	274 mm	238 mm	Maschenrost 30/10 verzinkt
341702	hellgrau	274 mm	238 mm	Gusseisenrost



terraline V plus Ablaufanschlusset

- für **terraline GFK V plus Entwässerungsrinne**
- Ablaufanschluss mit Ablaufstutzen, Schmutzfangtopf, Geruchsverschluss und zwei Abschlussdeckeln
- Rohranschluss: DN 125
- aus Kunststoff



Art.-Nr.	Ausführung
341707	weiß

terraline V plus seitlicher Ablaufanschluss

- für **terraline V plus Entwässerungsrinne GFK**
- Rohranschluss: DN 150
- aus Kunststoff



Art.-Nr.	Ausführung
341708	weiß

terraline V plus Abschlussdeckel

- für **terraline V plus Entwässerungsrinne GFK**
- aus Kunststoff



Art.-Nr.	Ausführung	Höhe
341709	weiß	238 mm

terraline W Drainagekammrinne GFK

Vorsprung fürs Handwerk

Extrem belastbare Kammrinne trotz niedriger Bauhöhe

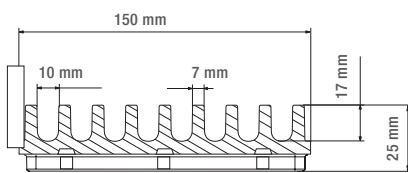
Eigenschaften:


- Verbindung mittels Nut- und Federanschluss
- verschraubter Rost
- säure- und laugenbeständig
- frost- und tausalzbeständig
- temperaturunempfindlich
- Rinnenlänge: 1,00 m
- **Belastungsklasse nach DIN EN 1433: E 600 bis 60 t**
- aus bruchsicherem, glasfaserverstärktem Polyester (GFK)

Anwendungsbereiche:

- Fassadenentwässerung
- Terrassenentwässerung
- für barrierefreie Terrassen und Balkontüren

- kein Gitterrost – klapperfrei
- leicht zu reinigen
- in der Länge und Breite beliebig zuschneidbar



Art.-Nr.	Ausführung	Breite	Höhe	Abdeckung
33375	anthrazit	150 mm	25 mm	GFK-Kammrost 

terraline W Entwässerungskammerinne GFK

Vorsprung fürs Handwerk

Extrem belastbare Kammerinne trotz niedriger Bauhöhe

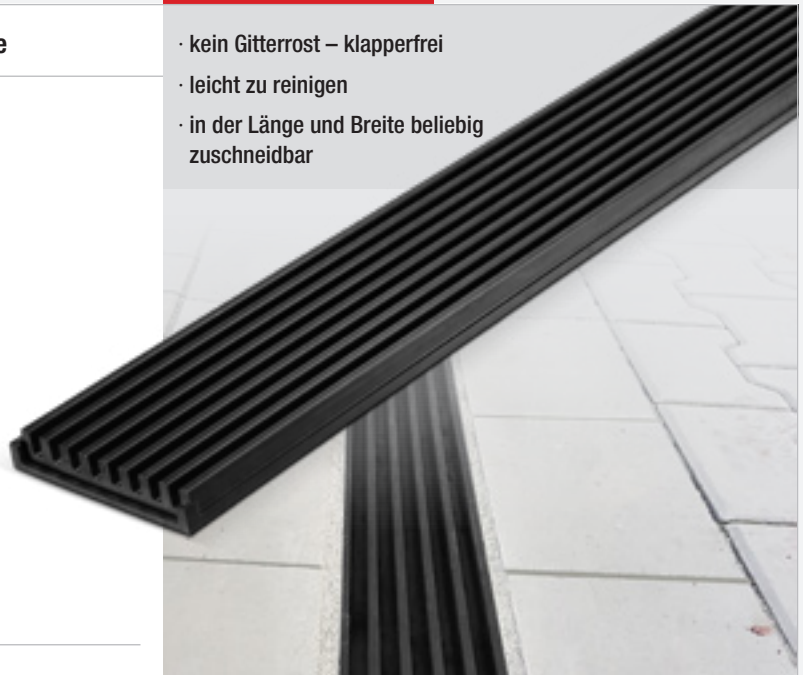
Eigenschaften:

- Verbindung mittels Nut- und Federanschluss
- säure- und laugenbeständig
- frost- und tausalzbeständig
- temperaturunempfindlich
- Rohranschluss: DN 100 (Art.-Nr. 33381)
- Rinnenlänge: 1,00 m
- **Belastungsklasse nach DIN EN 1433: E 600 bis 60 t**
- aus bruchsicherem, glasfaserverstärktem Polyester (GFK)

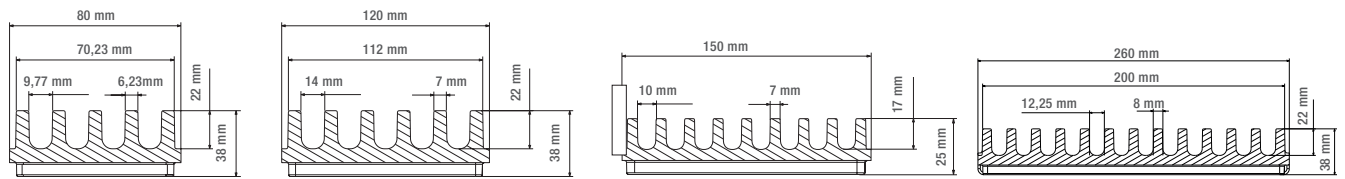
Anwendungsbereiche:

- Tiefgarageneinfahrten
- Hofeinfahrten
- öffentliche und private Pkw-Flächen
- Gehwege und Fußgängerbereiche
- Fassadenentwässerung
- Terrassenentwässerung

- kein Gitterrost – klapperfrei
- leicht zu reinigen
- in der Länge und Breite beliebig zuschneidbar

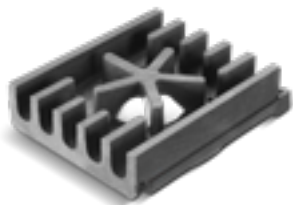


Staffelpreis bei sortenreiner Abnahme



Art.-Nr.	Ausführung	Breite	Höhe	Abdeckung
333780	anthrazit	80 mm	38 mm	GFK-Kammrost
33380	anthrazit	120 mm	38 mm	
33381	anthrazit	150 mm	25 mm	
333812	anthrazit	260 mm	38 mm	

Passendes Zubehör



terraline W Ablaufstück
Art.-Nr. 33388



terraline W Ablaufstutzen
Art.-Nr. 333786



terraline W Blechstreifen
Art.-Nr. 33397 + 33398 + 333986



terraline W Ablaufstutzen
Art.-Nr. 33387



terraline W Ablaufstutzen
Art.-Nr. 33391



terraline W Abschlussdeckel
Art.-Nr. 33385 + 33386
+ 333862 + 333784

terraline U Entwässerungsrinne

Vorsprung fürs Handwerk

Einfacher Einbau – geringes Eigengewicht im Vergleich zu einer klassischen Betonrinne

· leichter als traditioneller Beton

Eigenschaften:

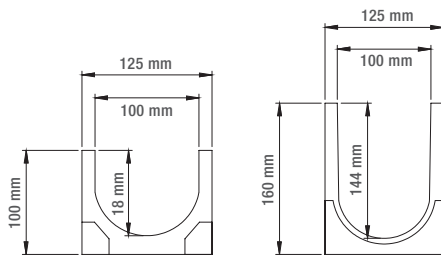
- Verbindung mittels Nut- und Federanschluss
- Stegrost schraubenlos arretiert, Gusseisenrost verschraubt
- frost- und tausalzbeständig
- korrosionsbeständig
- Rinnen mit Gefälle auf Anfrage (0,5 % pro m, Gusseisenrost C 250 nach DIN 1433 bis 25 t)
- Rinnenlänge: 1,00 m
- **Belastungsklasse nach DIN EN 1433:**
 A 15 bis 1,5 t (Stegrost, GFK-Längsstabrost)
 B 125 bis 12,5 t (Gusseisenrost MW 10/30, Gusseisenrost S-Schlitz)

aus Polymerbeton

Anwendungsbereiche:

- Terrassenentwässerung
- Hofeinfahrten
- private Pkw-Flächen
- Gehwege und Fußgängerbereiche

Staffelpreis bei sortenreiner Abnahme



Art.-Nr.	Breite	Höhe	Abdeckung
342200	125 mm	100 mm	Stegrost verzinkt
342210	125 mm	160 mm	
342201	125 mm	100 mm	Gusseisenrost MW 10/30
342211	125 mm	160 mm	
342202	125 mm	100 mm	Gusseisenrost S-Schlitz
342212	125 mm	160 mm	



terraline U Entwässerungsrinne mit Ablauf

Vorsprung fürs Handwerk

Einfacher Einbau – geringes Eigengewicht im Vergleich zu einer klassischen Betonrinne

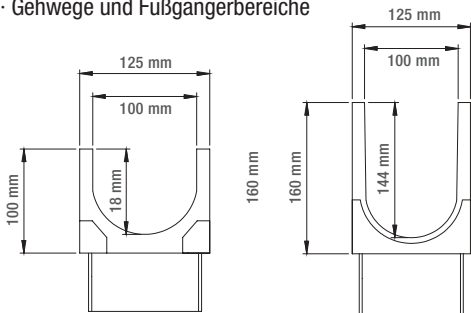
· leichter als traditioneller Beton

Eigenschaften:

- Verbindung mittels Nut- und Federanschluss
- Stegrost schraubenlos arretiert, Gusseisenrost verschraubt
- frost- und tausalzbeständig
- korrosionsbeständig
- Rinnen mit Gefälle auf Anfrage (0,5 % pro m, Gusseisenrost C 250 nach DIN 1433 bis 25 t)
- **Geruchsverschluss nicht im Lieferumfang enthalten**
- Rohranschluss: DN 100
- Rinnenlänge: 1,00 m
- **Belastungsklasse nach DIN EN 1433:**
 A 15 bis 1,5 t (Stegrost, GFK-Längsstabrost)
 B 125 bis 12,5 t (Gusseisenrost MW 10/30, Gusseisenrost S-Schlitz)
- **aus Polymerbeton**

Anwendungsbereiche:

- Terrassenentwässerung
- Hofeinfahrten
- private Pkw-Flächen
- Gehwege und Fußgängerbereiche

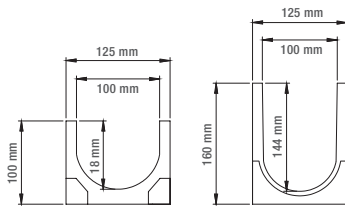


Art.-Nr.	Breite	Höhe	Abdeckung
342220	125 mm	100 mm	Stegrost verzinkt
342230	125 mm	160 mm	
342221	125 mm	100 mm	Gusseisenrost MW 10/30
342231	125 mm	160 mm	
342222	125 mm	100 mm	Gusseisenrost S-Schlitz
342232	125 mm	160 mm	

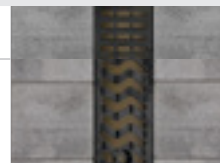


terraline U Winkelstück

- für terraline U Entwässerungsrinne Polymerbeton
- Verbindung mittels Nut- und Federanschluss
- frost- und tausalzbeständig
- korrosionsbeständig
- **Hinweis: Ausführung Stegrost auf Anfrage erhältlich.**
- Länge: 0,50 m
- aus Polymerbeton

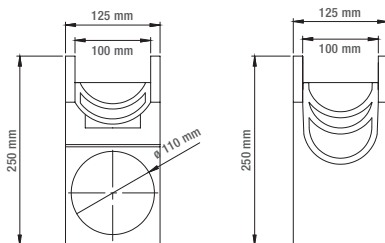


Art.-Nr.	Breite	Höhe	Abdeckung
342237	125 mm	160 mm	Gusseisenrost MW 10/30
342238	125 mm	100 mm	Gusseisenrost S-Schlitz
342239	125 mm	160 mm	

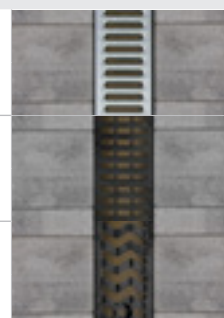


terraline U Einlaufkasten

- für terraline U Entwässerungsrinne Polymerbeton
- Verbindung mittels Nut- und Federanschluss
- frost- und tausalzbeständig
- korrosionsbeständig
- **Geruchsverschluss nicht im Lieferumfang enthalten**
- Rohranschluss: DN 100
- Länge: 0,50 m
- aus Polymerbeton



Art.-Nr.	Breite	für Rinnenhöhe	Höhe	Abdeckung
342240	125 mm	100 mm	250 mm	Stegrost verzinkt
342245	125 mm	160 mm	250 mm	
342241	125 mm	100 mm	250 mm	Gusseisenrost MW 10/30
342246	125 mm	160 mm	250 mm	
342242	125 mm	100 mm	250 mm	Gusseisenrost S-Schlitz
342247	125 mm	160 mm	250 mm	



terraline U Abschlussdeckel

- für terraline U Entwässerungsrinne Polymerbeton
- aus Polymerbeton



Art.-Nr.	Höhe
342250	100 mm
342252	160 mm

terraline U Geruchsverschluss

- für terraline U Entwässerungsrinne Polymerbeton
- mit Laubfang
- aus Kunststoff



Art.-Nr.	VE
342255	1 St.

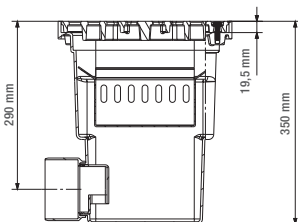
terraline Hofablauf GFK

Eigenschaften:

- geringes Gewicht
- leichtes Handling
- einfacher Einbau
- mit integriertem Schmutzfangbehälter, Geruchsverschluss und Ablaufanschluss
- Rohranschluss: DN 100
- Länge: 300 mm
- **Belastungsklasse nach DIN EN 1433:** B 125 bis 12,5 t
- aus bruchsicherem, glasfaserverstärktem Polyester (GFK)

Anwendungsbereiche:

- Terrassenentwässerung
- Hofentwässerung



Vorsprung fürs Handwerk

- vierfach verschraubter Rost



Art.-Nr.	Ausführung	Breite	Höhe	Länge	Abdeckung	VE
343005	grau	300 mm	350 mm	300 mm	Gusseisenrost	1 St.
343007	anthrazit	300 mm	350 mm	300 mm	Gusseisenrost	1 St.

terraline Regenrohrablauf Polypropylen

Vorsprung fürs Handwerk

Zum Anschluss von Regenfallrohren mit verschiedenen Durchmessern

Eigenschaften:

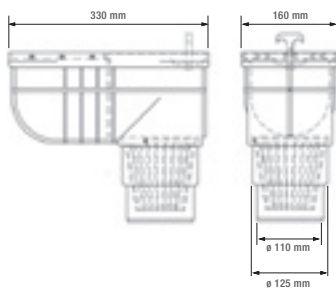
- Anschluss am Regenfallrohr zur Dachentwässerung
- Einbau ins Erdreich
- einfacher Einbau
- mit quadratischer Reinigungsöffnung
- mit Schmutzfangkasten mit integrier-

tem Laubsieb, Rückstauklappe sowie Ablaufanschluss

- Rohranschluss: DN 100/125
- Länge: 330 mm
- aus Polypropylen

Anwendungsbereiche:

- Dachentwässerung



- für Rohrdurchmesser 50 - 125 mm ausschneidbar



Art.-Nr.	Ausrichtung	Breite	Höhe	VE
343020	senkrecht	160 mm	279 mm	1 St.

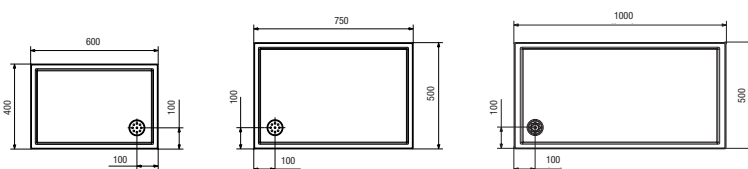
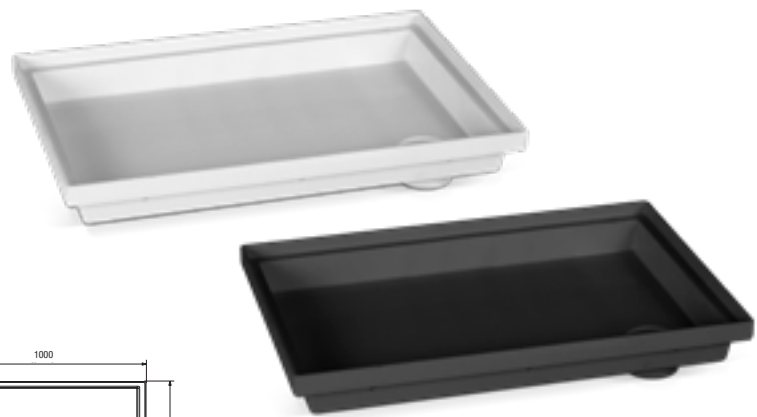
blizz-z Fußabstreiferkasten GFK

Eigenschaften:

- mit senkrechtem Ablaufstutzen
- eingebautes Schmutzsieb
- aus bruchsicherem, glasfaserverstärktem Polyester (GFK)
- Rohranschluss: DN 65

Anwendungsbereiche:

- Hauseingangstüren



Art.-Nr.	Ausführung	Breite	Höhe	Länge	VE
34250	hellgrau	600 mm	75 mm	400 mm	1 St.
34252	hellgrau	750 mm	75 mm	500 mm	1 St.
34254	hellgrau	1.000 mm	75 mm	500 mm	1 St.
34251	anthrazit	600 mm	75 mm	400 mm	1 St.
34253	anthrazit	750 mm	75 mm	500 mm	1 St.
34255	anthrazit	1.000 mm	75 mm	500 mm	1 St.



Produktinformationen für Ihre Kunden

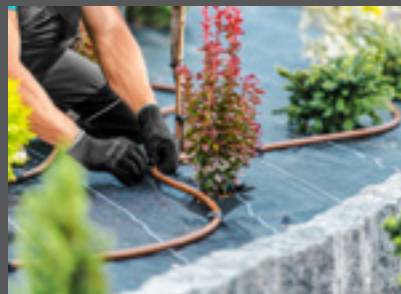
Wir unterstützen Sie bei Ihren Kundenterminen: Im blizz-z showroom finden Sie unsere Gartenbau-Produkte in modernen Außenbereichen verbaut. So können Sie Ihren Kunden stimmungsvolle Außenbeleuchtungen zeigen, das Profi-Komplettsystem für eine optimale Bewässerung und die diversen Beet- und Randeinfassungen.

blizz-z-showroom.de/im-garten



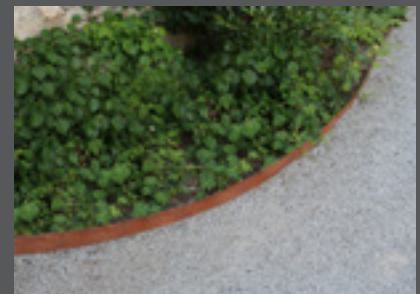
LIGHTPRO-Beleuchtung

Mit der LightPro Gartenbeleuchtung setzen Sie jeden Außenbereich perfekt in Szene.



Bewässerungssystem

Wir sorgen für eine optimale und automatische Wasserversorgung Ihrer Anpflanzungen.



Weg- und Beeteinfassungen

Zwischen Funktion und Optik: Entdecken Sie stabile Profile in moderner Aufmachung.

Winkelzarge

- in Verbindung mit dem blizz-z Einsatz
- aus feuerverzinktem Stahl



Art.-Nr.	Breite	Länge	Höhe	VE
34260	600 mm	400 mm	20 mm	1 St.
34262	750 mm	500 mm	20 mm	1 St.
34264	1.000 mm	500 mm	20 mm	1 St.

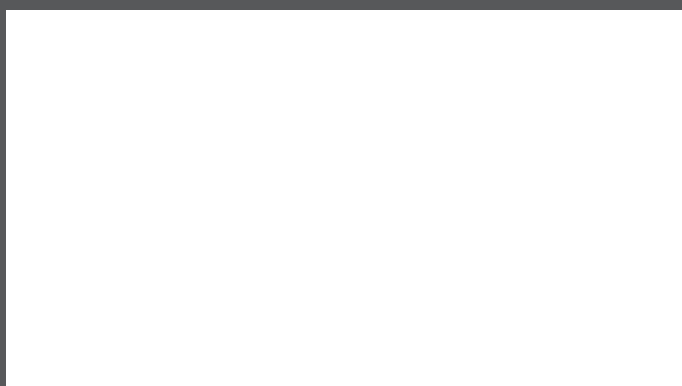
Einsatz

- für blizz-z Fußabstreiferkasten GFK und blizz-z Winkelzarge



Art.-Nr.	Breite	Länge	Höhe	Abdeckung	VE
34270	600 mm	400 mm	22 mm	Maschenrost 30/10 verzinkt	1 St.
34272	750 mm	500 mm	22 mm		1 St.
34274	1.000 mm	500 mm	22 mm		1 St.
342805	585 mm	385 mm	24 mm	Bürstenmatte schwarz	1 St.
342806	735 mm	485 mm	24 mm		1 St.

Alle Produkte zur Entwässerung erhalten Sie über Ihren Handwerksbetrieb.



blizz-z Handwerk Direkt GmbH

Sommerauer Straße 14
91555 Feuchtwangen

Tel.: +49 (0)9852 / 616219-99
Fax: +49 (0)9852 / 616219-77

E-Mail: info@blizz-z-galabau.de
www.blizz-z-showroom.de/im-garten

blizz-z Schweiz AG

Moskau 314B
CH - 8262 Ramsen

Tel.: +41 52 511 32 70
Fax: +41 52 511 32 74

E-Mail: info@blizz-z.ch
www.blizz-z-galabau.ch



Druckprodukt mit finanziellem
Klimabeitrag
ClimatePartner.com/15836-2102-1001

blizz-z →